

高度なメモリー / スレッド化  
エラーチェッカー

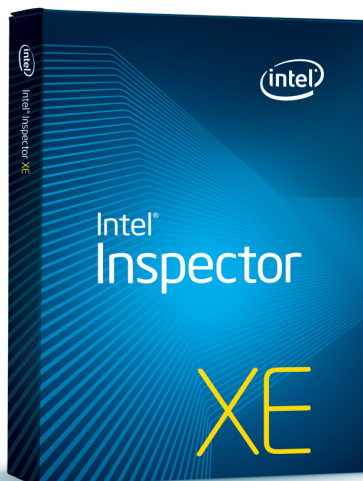
# インテル® Inspector XE 2011

Windows\* 版 / Linux\* 版

## 製品紹介

インテル® Inspector XE 2011

メモリー / スレッド化エラーチェッカー  
Windows\* 版 / Linux\* 版



「インテル® Inspector XE 2011 の直感的なユーザー・インターフェイスと強力な分析機能により、コード中のメモリー / スレッド化エラーをすぐに特定することができ、生産性が向上しました。」

Euriware  
ソフトウェア開発マネージャー  
Sergey Zaritchny 氏

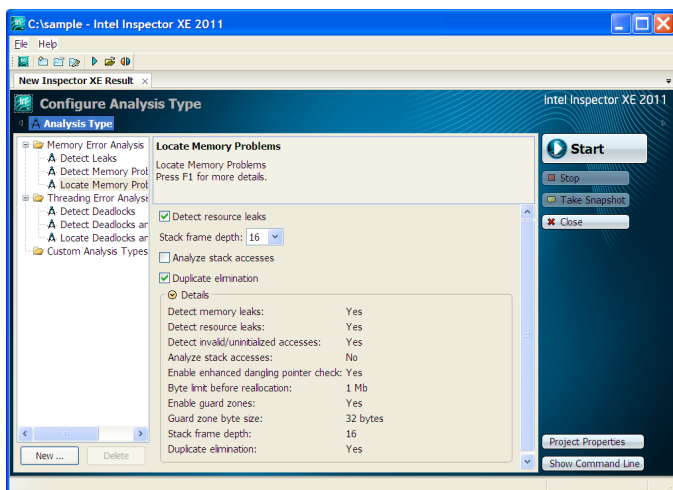
## 開発サイクルの初期にメモリー / スレッドの不具合を発見して信頼性の高いアプリケーションを提供

インテル® Inspector XE 2011 は、Windows\*/Linux\* ベースのプラットフォームで C、C++、C# .NET、および Fortran シリアル / 並列アプリケーションの設計を行う開発者向けのメモリー / スレッドエラー検証ツールです。

開発サイクルの初期段階で重大なメモリー / スレッドの不具合を効率的に発見することで、開発者の生産性とアプリケーションの信頼性を高めます。アプリケーションのメモリーとスレッドの動作の詳細を提供し、アプリケーションの信頼性を確保します。インテル® Inspector XE は、実行コードパス上の潜在的なエラーを簡単に発見します。エラーを引き起こすシナリオが実行されない場合でも、間欠的なエラーや非決定性のエラーを発見できます。さらに、テスト用に特別なビルドやコンパイラが不要なため、開発者はコードをより頻繁にテストすることができます。

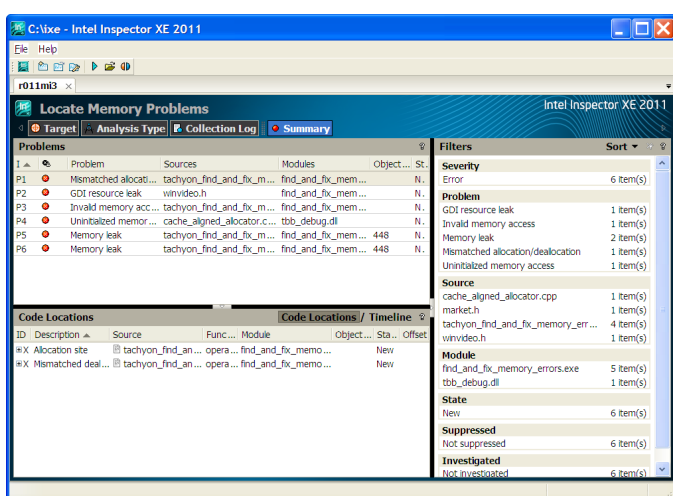
## インテル® Inspector XE で生産性の向上、コストカット、製品開発期間の短縮を実現

機能	利点
1 つのツールでシリアルコードと並列コードのメモリー / スレッド化エラーをチェック	開発サイクルでメモリー / スレッド化エラーをすぐに発見し、未然に防ぎます。サポートのコストを抑え、顧客満足度を向上させます。
エラーをソースコード行やコールスタックにマップ	コーディングのエラーの検出と修正を簡単に行うことで、開発者の生産性と効率性を高めます。
Windows* と Linux* で同じ外観を持つ直感的なユーザー・インターフェイス	クロスプラットフォーム開発で一貫した動的分析を使用できます。
シリアルコードと複数のスレッド・モデルのサポート	シリアル / 並列アプリケーションの信頼性を向上します。
幅広い開発言語のサポート	以下の幅広い開発環境をサポートします。 Windows* および Linux* 上の C、C++、Fortran のシリアル / 並列コードおよび Windows* 上の C# .NET の並列コード。インテル® Inspector XE は Microsoft* Visual Studio* 2005、2008、2010 に統合されます。



## ソース行を正確に特定

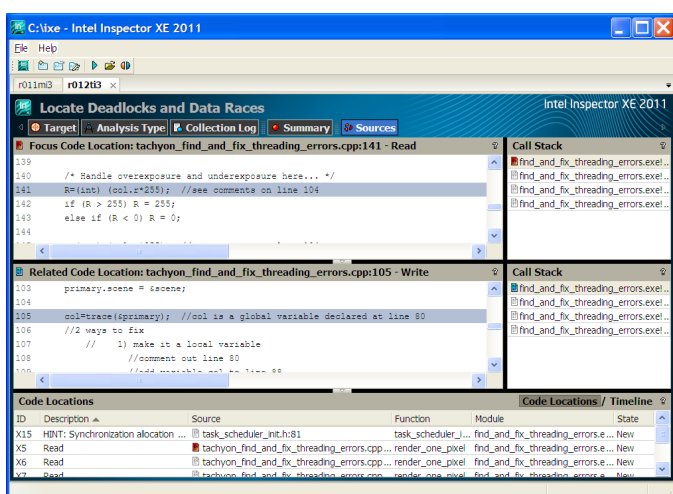
インテル® Inspector XE の直感的なユーザー・インターフェイスで開発者は分析タイプを選択して、メモリー/スレッド化に関する潜在的なエラーやクラッシュを引き起こすエラーの原因を発見し、ソース行レベルでエラーを特定することができます。この優れた分析により、開発者は効率良く作業を進めることができます。



## シリアル / 並列アプリケーションのメモリーチェック

以下のエラーを発見できます。

- メモリーリークとメモリー破壊
- メモリーの割り当てと解放を行う API の不一致
- 一貫していないメモリー API の使用



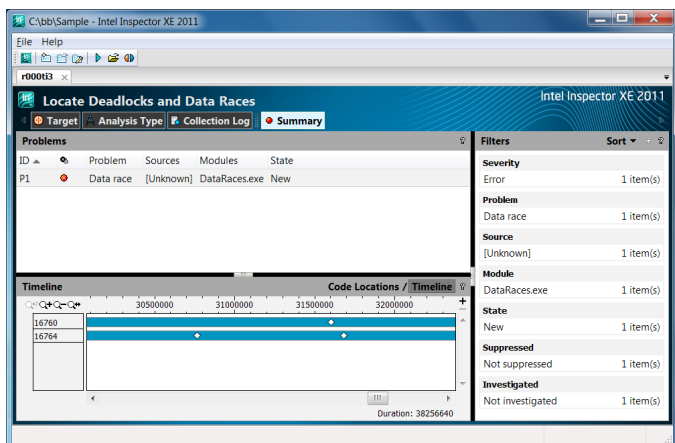
## 並列アプリケーションのパフォーマンスを向上させるスレッド化チェック

以下のエラーを発見できます。

- データ競合
- デッドロック
- スレッド / 同期 API の使用
- スレッド間のメモリーアクセス

「インテル® Inspector XE 2011 のツールは使いやすく、短時間で分析レベルを設定して、視覚的に確認し、コード中の隠れたデータ競合に関する有益な情報を得ることができました。」

OTRADA Inc  
CEO 兼 CTO  
Alex Migdalski 氏



時間軸ビューにより、開発者はそれぞれのスレッドのコンテキストを確認することができます。

## 優れた価値

インテル® Inspector XE は、開発コストを抑えて製品の開発期間を短縮しながら、信頼性の高いソフトウェアを開発できるように支援します。次のような機能があります。

- シリアル / 並列アプリケーションのメモリー / スレッドエラーの検証ツール
- ネイティブスレッドのサポート。これにより、インテル® Inspector XE がスレッドを使用する並列モデルを理解できるようにします。
- インテル® Parallel Building Blocks の並列モデルのスマートサポート
  - インテル® TBB、インテル® Cilk™ Plus、OpenMP\*
  - インテル® Array Building Blocks (ベータ版)。詳細は <http://software.intel.com/en-us/articles/intel-array-building-blocks/> を参照してください。
- Windows\* および Linux\* 向けの直感的なスタンドアロン GUI と コマンドライン・インターフェイス
- 高度なコマンドライン・レポート出力
- 時間軸の表示
- Windows\* および Linux\* での C、C++、Fortran のサポート
- Windows\* での C# .NET のサポート
- Microsoft\* Visual Studio\* 2005、2008、2010 へのシームレスな統合

## 標準ビルドとバイナリーで動作する動的インストルメンテーション

インテル® Inspector XE は、分析データの取得に動的インストルメンテーションを利用します。特別なビルド、アドイン、コンパイラーは不要です。実行されるコードのみをインストルメントするため、分析の実行時間が少なく、大規模なアプリケーションでも作業できます。また、ソースコードがなくてもバイナリーのエラーを検出できます。

## システム要件

Microsoft\* Visual Studio\* 2005、2008、2010

Windows\* XP、Windows Vista\*、Windows\* 7、Windows Server\* 2003、Windows Server\* 2008、Windows HPC Server\* 2008

RedHat\* Enterprise Linux\* 4、5、6、SuSE\* SLES 10、11、Fedora\* 12、13

サポートしている言語 : C、C++、Fortran、C# .NET

## サポート

インテル® Parallel Studio XE 製をご購入いただくと、インテル® Premier Support (<http://premier.intel.com>) を通じて、1 年間のテクニカルサポートとコミュニティー・フォーラム、ナレッジベース、テクニカルガイド、アプリケーション・ガイド、その他のドキュメント、製品の最新版のダウンロードを利用することができます。

## インテル® ソフトウェア開発製品

インテル® ソフトウェア開発製品は、豊富な機能を備えたツール群により、高速なソフトウェア開発を支援します。

- インテル® コンパイラー
- インテル® VTune™ パフォーマンス・プロファイラー
- インテル® パフォーマンス・ライブラリー
- インテル® 正当性アナライザー
- インテル® クラスターツール

製品ラインの詳細については、<http://www.intel.com/software/products> を参照してください。

## その他の情報、ご購入について

<http://www.intel.co.jp/jp/software/products/>

## インテル® Inspector XE 評価版のダウンロード

<http://www.intel.com/software/products/eval>

